

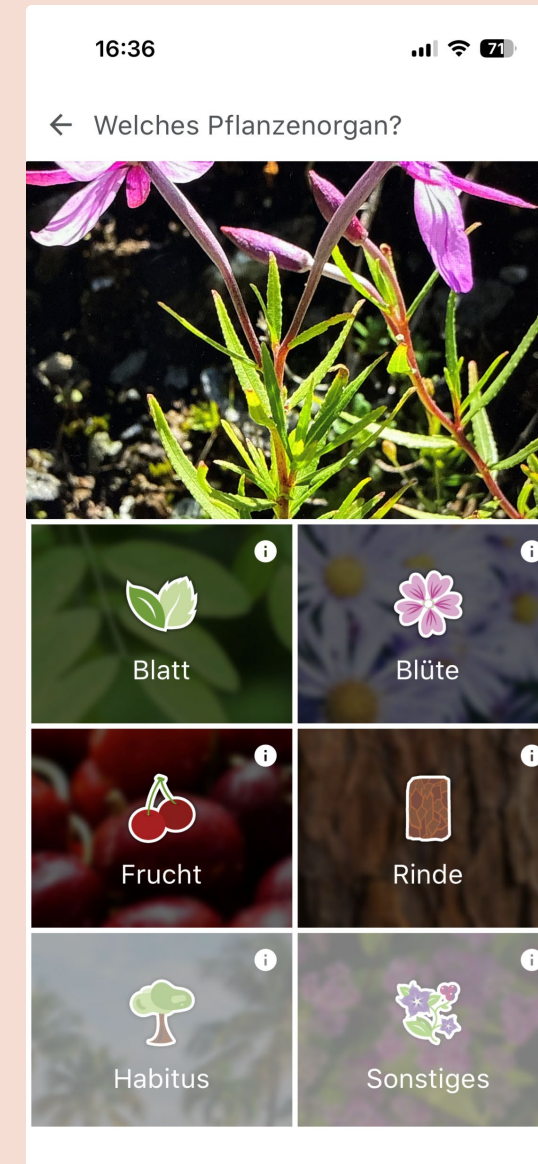
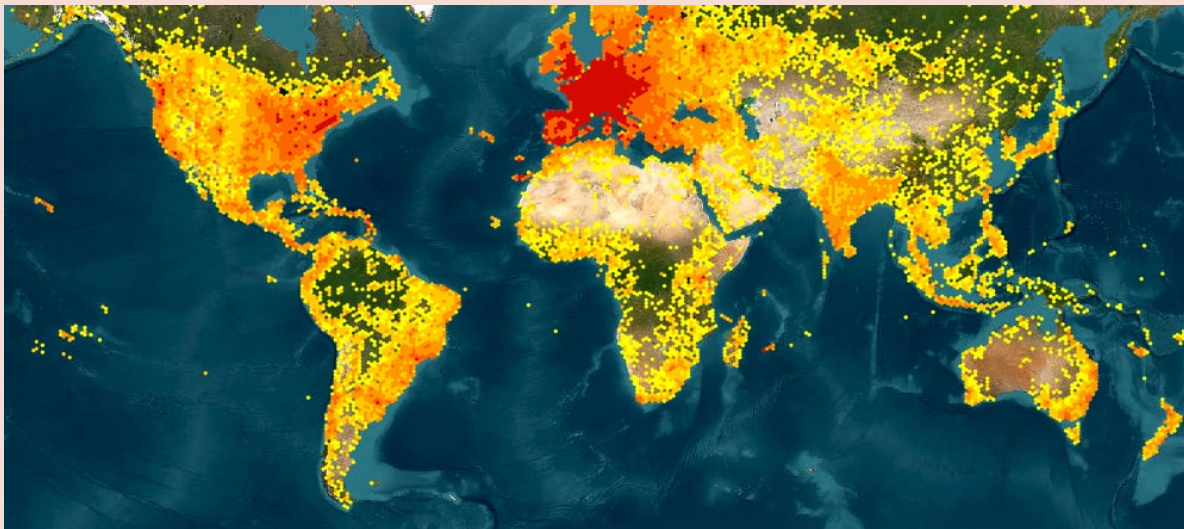
# **Boxenstopp**

# **Pflanzenbestimmungsapps**

## Praktische Anwendung: Drei «Gratis-Apps» im Vergleich



- **Pl@ntNet** wurde 2009 durch eine Gruppe von Informatikern und Botanikern in einem Verbund französischer Forschungsinstitute entwickelt.
- Mehr als eine Milliarde Daten global verfügbar
- Daten einschränken auf regionale Flora, oder via GPS
- Möglichkeit, spezielle Gruppen zu wählen (Nutzpflanzen, invasive Pflanzen, Unkräuter, ...)



## Flora Incognita



- **Flora Incognita** ist ein deutsches Forschungsprojekt der TU Ilmenau und des Max-Planck-Institutes.
- automatische Bestimmung von mehr als 30.000 Gefäßpflanzenarten
- Aufnahme eines oder mehrerer Bilder, die bestimmte Organe einer unbekannten Pflanze beinhalten, z. B. eine Blüte oder ein Blatt. Welche Bilder angefordert werden und in welcher Reihenfolge, wird automatisch bestimmt.
- Voreinstellung: Kraut, Baum, Farn, Gras, Kaktus, sonstige
- App führt durch die Aufnahme-Serie: Blüte oben – Blatt – ganze Pflanze



Web-Recherche 19.1.2026

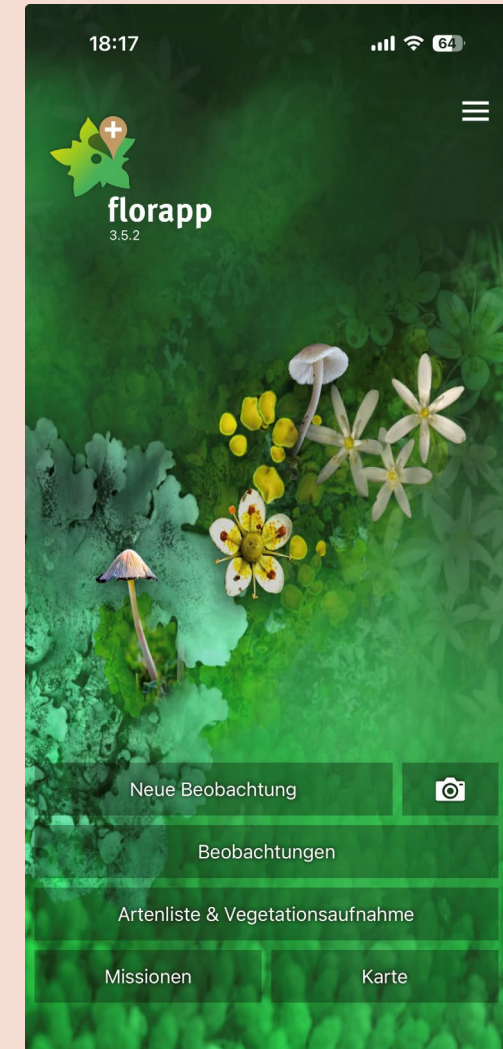


- **FlorID** entstand in Zusammenarbeit WSL und Infoflora.
- App ist integriert in florapp (Datenerfassung für die nationale Datenbank von infoflora)
- Pflanzenbestimmungstool für Schweizer Arten.
- Schwerpunkt liegt auf wild vorkommenden Arten.
- Modell wertet zusätzlich zu den Bildern auch ökologische Informationen aus.
- Räumliche Auflösung von 25 x 25m sowie eine zeitliche Auflösung von einem Tag, so dass sie Klima, Topografie, Bodenbedingungen, Vegetationsstruktur, Landbedeckung und Jahrestag repräsentierten.

Dazu 2 Links zu weiter ausführenden Papers:

<https://doi.org/10.1016/j.ecoinf.2025.103316>

<https://doi.org/10.1016/j.envsoft.2025.106402>







*Epilobium angustifolium*  
Wald-Weidenröschen



*Epilobium dodanei*  
Rosmarin-Weidenröschen



*Epilobium fleischeri*  
Fleischers Weidenröschen

# Konklusion: Apps sind heute hilfreiche Tools zur Pflanzenbestimmung für Laien (und Profis), wenn...

- Bestimmung anhand mehrerer Fotos erfolgt → wie sicher ist sich die App (%-Angabe)?
- Bestimmung anhand mehrerer Fotoverversionen erfolgt → Kommen unterschiedliche Bilder der Pflanze zum selben Resultat?
- mehreren Apps zur Identifizierung genutzt werden → Kommen alle Apps auf das gleiche Resultat?
- Individuell plausibilisiert wird → Kann das sein?
- ..man ein bisschen damit übt, um zu wissen welche Art von Bildern am besten funktionieren..

**→ Es bleibt eine gewisse Unsicherheit, vor allem bei schwer bestimmbaren Pflanzen**

---

# Viel Erfolg beim Bestimmen!

## Danke !

Feuerlilie GmbH  
Dunja Al Jabaji  
Maulbeerstr. 14  
3011 Bern

079 617 60 50  
[www.feuerlilie.ch](http://www.feuerlilie.ch)  
[aljabaji@feuerlilie.ch](mailto:aljabaji@feuerlilie.ch)